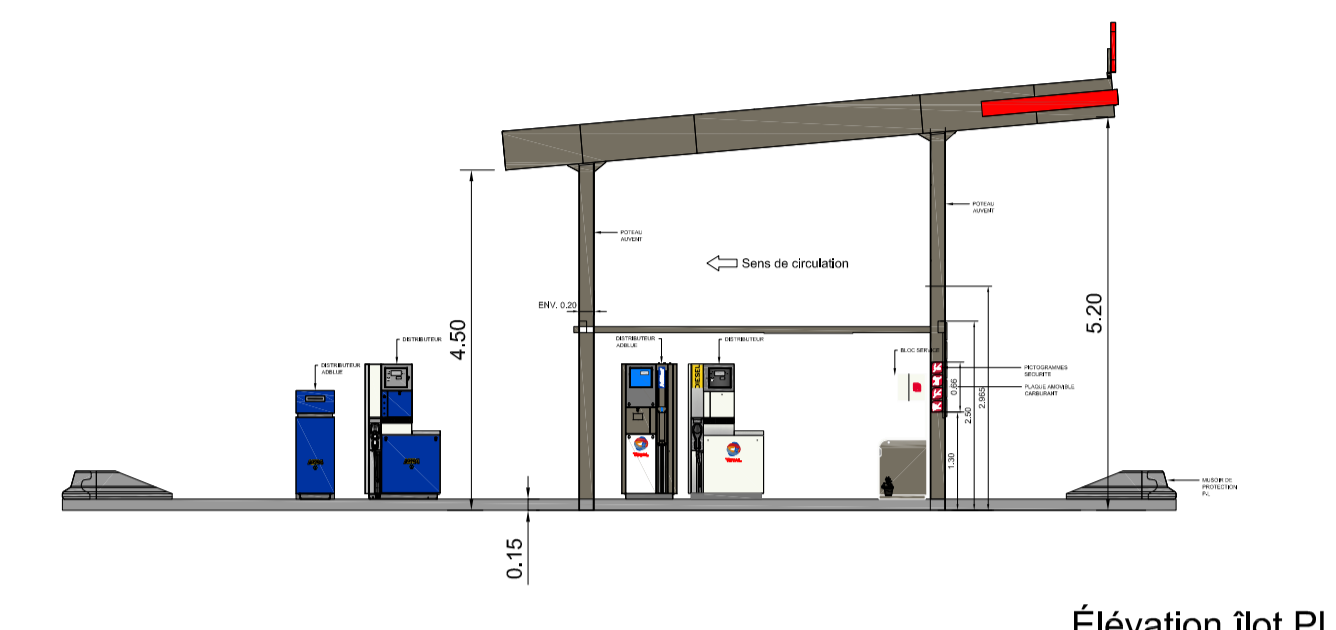


1 Séparateur d'hydrocarbure n°1:

Séparateur de prétraitement des eaux de ruissellement de l'aire de distribution de classe 1 équipé d'un obturateur automatique, d'un filtre coalescent, d'une sonde alarme et d'un By-Pass dans une cuve de rétention de 20 m³, son Débit de fuite est de 6 L/s.

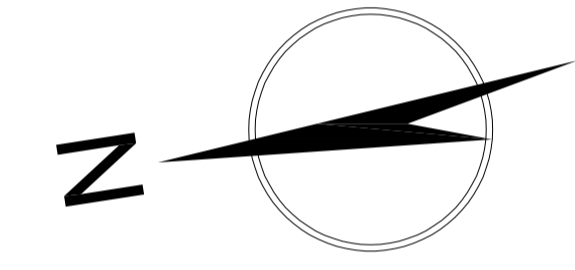
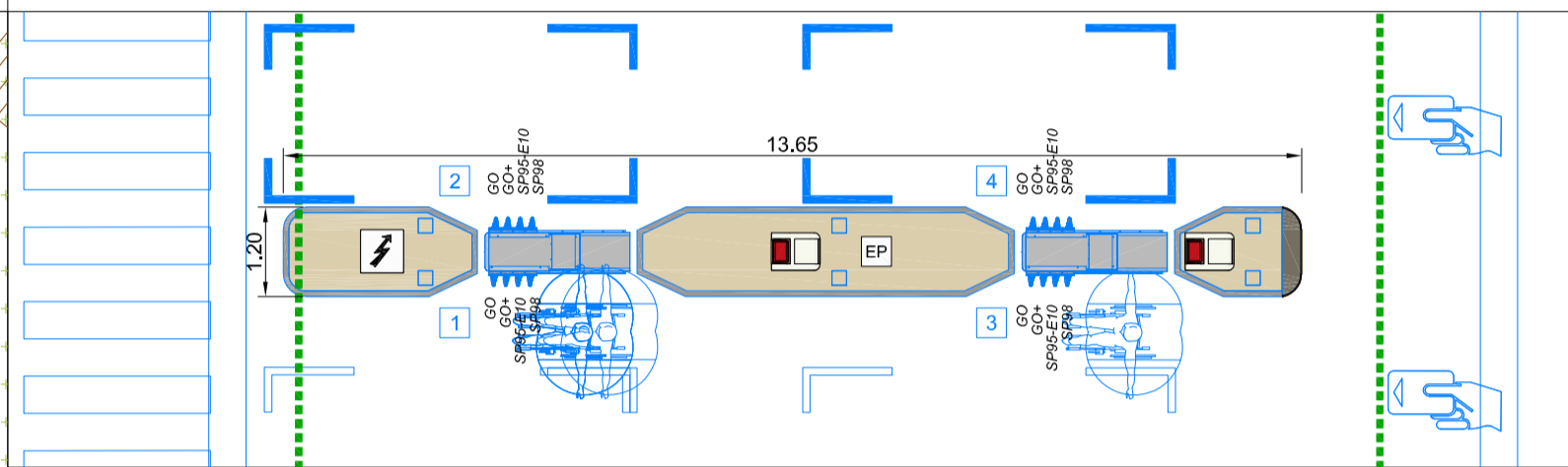
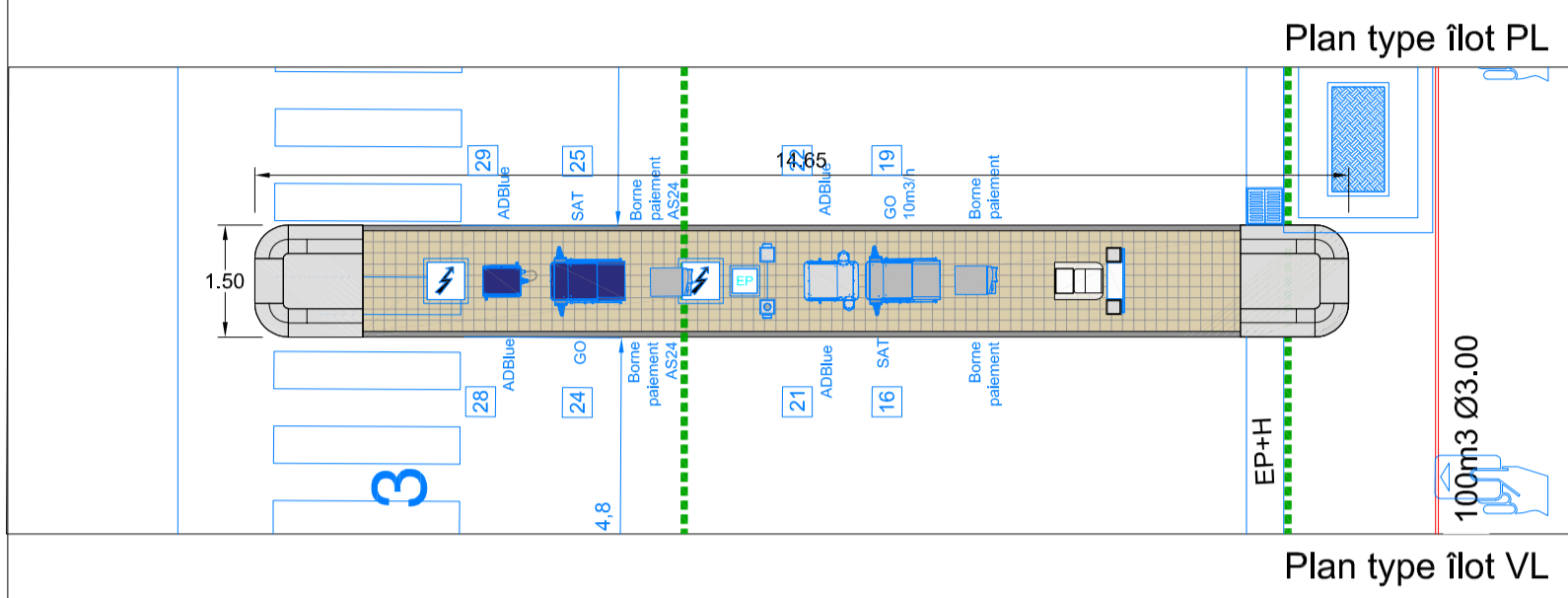
Note de calcul: cf. Notice Gestion des Eaux



2 Séparateur d'hydrocarbure n°2:

Séparateur de prétraitement des eaux de ruissellement de l'aire de distribution de classe 1 équipé d'un obturateur automatique, d'un filtre coalescent, d'une sonde alarme, son Débit de fuite est de 6 L/s.

Note de calcul: cf. Notice Gestion des Eaux





Total Marketing France
LE SPAZIO
562 AVENUE DU PARC DE L'ÎLE
92000 - NANTERRE
TEL: 01.41.35.40.00 - FAX: 01.41.35.73.73

STATION SERVICE
AIRE DE RESSONS EST

AUTOROUTE A1

60490 RESSONS-SUR-MATZ

ICPE

PLAN MASSE PROJET

DATE: 14/11/2018	CONTROLE: S. ABADEZ	058967	00.03
ECHELLE: 1/250-1/100	DESSINE: C. DA COSTA		

REP	DATE	MODIFICATIONS	DESSINE PAR	CONTROLE PAR